

Laufbahn-Beratung mit Tiefgang



Hickert-Coaching
www.laufbahn.info

Beratung

www.laufbahn.info

„Be yourself. Everyone else is already taken.“ Oscar Wilde

Was passt eigentlich zu mir?

Wer bin ich und was will ich?

Meine
Stärken
Interessen
Stressprofile
Bedürfnisse
Führungsstile
Beruf / Jobs
Karriereplanung

Wie ticke ich wirklich?



Christoph Hickert
Dipl. Coach & Supervisor BSO
Psych. Berater/Birkmantrainer

Laufbahn-Beratung | Job-Coaching | Neuorientierung

© Hickert-Coaching - Herweg 18
8708 Männedorf - 079 234 73 93

Beratung

Laufbahn-Beratung

Neuorientierung

Stehen Sie vor einer beruflichen Veränderung, einer Neuorientierung, Standortbestimmung oder Sie wollen sich in Ihrem Umfeld weiterentwickeln? Diese Übergänge eigenverantwortlich zu gestalten und gut zu bewältigen ist in solchen Lebensphasen zentral. In diesem Prozess begleite ich Sie als professioneller Coach und Laufbahnberater.

Heute ist in der Berufswelt Engagement, Sozialkompetenz, Flexibilität und Weiterbildung gefragt, um sich erfolgreich im Arbeitsmarkt positionieren zu können. Das Leben verläuft jedoch nicht immer geradlinig. Neben Erfolgen gibt es auch Rückschläge, Brüche sowie Neuanfänge. Wer in seiner Neuorientierung und Entwicklung weiterkommen will, tut gut daran, einen Schritt zurückzutreten, um die ganze Lebensplanung zu reflektieren.

Kennen Sie solche Fragen?

Laufbahn: Was sind eigentlich meine Stärken? Wo will ich beruflich hin? Wofür schlägt mein Herz? Was beflügelt mich? Welche Berufsfelder passen eigentlich zu mir?

Life-Balance: Warum fühle ich mich oft so ausgelaugt? Was kostet mich zu viel Energie? Warum komme ich immer wieder in ähnliche Herausforderungen?

Stressverhalten: Warum gehen mir gewisse Menschen so auf die Nerven? Was löst schnell Stress bei mir aus und „triggert“ mich?

Unsere inneren Antreiber

Im Coaching schauen wir daher bewusst tiefer! Wir achten auf wiederkehrende Muster, unbewusste Antreiber oder Ideale. Unsere inneren Antreiber und Ängste hindern uns daran, nächste Schritte mutig anzugehen. So wählen wir manchmal dasselbe Berufsbild, weil es für uns gewohnt, aber eventuell gar nicht stimmig ist. Wir stehen uns selber im Weg und leben nicht unser volles Potential aus oder machen das, was andere von uns erwarten. Das muss nicht so bleiben. Sich

Birkman-Assessment:

Die Birkman-Methode® ist seit über 60 Jahren eine der weltweit führenden Persönlichkeitsanalysen. Über 4 Mio. Menschen haben den Test bereits gemacht.

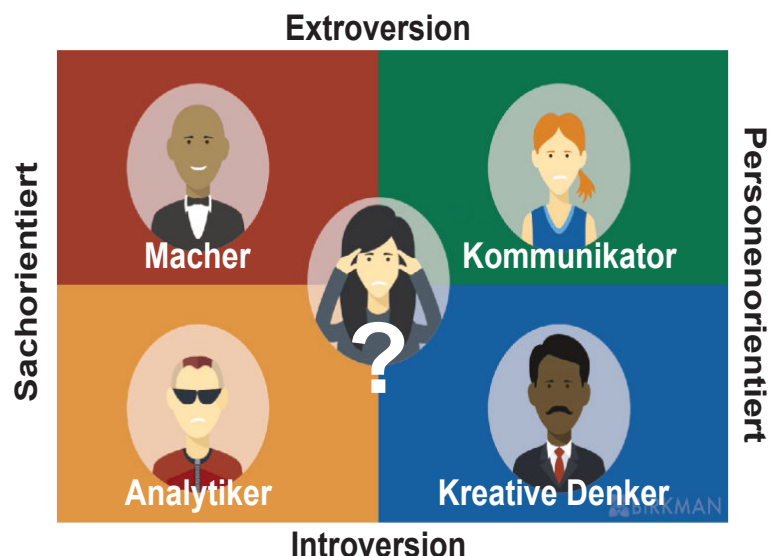
Das wissenschaftliche Testverfahren erzeugt keine "Verlierer", sondern zeigt konkrete, handlungsorientierte Wege zur Ausschöpfung des eigenen Potenzials auf.

Das Profil besteht durch ein umfassendes 50-seitiges Persönlichkeits-Dossier.

Das Assessment kann online gemacht werden. Danach besprechen wir Ihr Profil im persönlichen Coaching - Live oder per Zoom.

selber und die aktuelle Situation zu reflektieren hilft, unbewussten Anteilen und Antreibern auf die Schliche zu kommen. Je nach Bedarf, können auch psychologische Aspekte Teil der Laufbahn-Beratung sein. Sie entscheiden selber, wo Sie Ihren Schwerpunkt setzen wollen.

Welcher Typ sind Sie am ehesten?





Umfassender Überblick über Ihre Persönlichkeit:

Mit dem Birkman-Assessment erhalten Sie zuerst einmal einen umfassenden Überblick über:

- Ihren bevorzugten Lebensstil
- Ihre persönlichen Stärken und Interessen
- Ihre Bedürfnisse und Ihr Stressverhalten
- Ihr Beziehungsverhalten
- Ihre Empathiefähigkeit
- Umgang mit Autorität
- Stressprofil, Konfliktfallen
- Ihren Führungsstil
- Passende Berufsgruppen
- Konkrete Berufsvorschläge die Ihnen entsprechen könnten
- und vieles mehr...

Dies bietet eine wissenschaftlich fundierte Standortbestimmung. Darauf bauen wir in den weiteren Gesprächen auf.

Worauf wir in der Laufbahn-Beratung ebenfalls achten werden:

1. Rückblick: Wo komme ich her? Was habe ich bisher gemacht? Was ist gelungen, hat Erfolg und Erfüllung gebracht, was weniger?

2. Hindernisse überwinden: Was hinderte mich bisher daran, mein volles Potential auszuleben? Wo stehe ich immer wieder an denselben Punkten an und komme nicht weiter?

3. Potenzial analysieren: Was steckt eigentlich in mir? Was kann ich gut? Was begeistert mich und weckt meine Leidenschaft? Welche Berufsfelder passen zu mir?

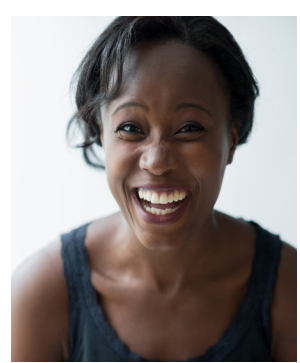
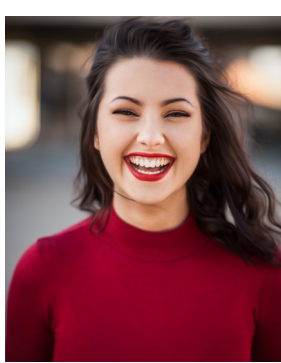
4. Neue Perspektiven entwickeln: Was wünsche ich mir eigentlich für mein weiteres Leben - was will ich? Wovon träume ich? Was ist meine Vision?

Persönlichkeitsprofil

Profil:

Birkman-Profil mit über 50ig Seiten individueller Analyse





Beratungsprozess

Grundlage des Beratungsprozesses ist das persönliche Gespräch. Sehen Sie den Berater als motivierenden und ehrlichen Sparring-Partner mit einer hohen Professionalität. In den Gesprächen werden Sie bei der Verarbeitung und Überwindung Ihrer aktuellen Situation unterstützt und Sie erleben Verständnis und Empathie.

Aufgrund der langjährigen Berufs- und Beratungserfahrung ist der Coach in der Lage, individuell auf Ihre Fragen und Bedürfnisse einzugehen. Sie werden durch die Beratung in einen konstruktiven Dialog eintreten und gemeinsam werden wir neue Ansätze und Lösungsmöglichkeiten erarbeiten, die weiterhelfen. Im Coaching können je nach Fragestellung auch kreative Beratungsformen einfließen. Die ausführlichen Unterlagen und Arbeitsblätter, die Sie erhalten, helfen Ihnen, zwischen den Terminen aktiv dran zu bleiben.

Nächste Schritte?

Sobald Sie mir das o.k. geben, sende ich Ihnen als erstes einen Zugangslink zum Birkman-Assessment zu. Sie können dann bequem von zuhause aus das Online-Assessment mit 298 Fragen ausfüllen. (Ca. 30-45 Min.) Lassen Sie sich beim Ausfüllen von Ihrem ersten Instinkt leiten. So widerspiegeln sich Validität und Genauigkeit im Persönlichkeitsprofil am besten. Nachdem Sie das Online-Assessment fertig ausgefüllt haben, nehme ich die Auswertung vor.

Senden Sie mir ebenfalls Ihren bisherigen Lebenslauf zu, damit ich mich optimal vorbereiten kann. Gleichzeitig vereinbaren wir einen Termin fürs erste Laufbahn-Gespräch - live in meinem Coaching-Büro in Männedorf oder online per Video-Zoom. Ihr ausführliches Persönlichkeits-Dossier gebe ich Ihnen im Gespräch oder als PDF ab. Ich freue mich auf Sie!

Wählen Sie Ihr Beratungs-Paket aus!
Melden Sie sich jetzt zur Laufbahnberatung an. Es lohnt sich garantiert!
Viele haben bereits davon profitiert.

Vier unterschiedliche Laufbahn-Pakete:

A Birkman-Assessment

- **Online-Assessment** Zugang zu 298 Fragen
- **50-S. Birkman-Persönlichkeits-Profil**
- **1 Coaching-Gespräch** à 90 Min.

Fr. 560.-

B Easy-Paket

- **Online-Assessment** Zugang zu 298 Fragen
- **50-S. Birkman-Persönlichkeits-Profil**
- **2 Coaching-Gespräche** à je 90 Min
- **Arbeitsunterlagen** (20-seitiges Dossier)

Fr. 980.-

C Basic Paket

- **Online-Assessment** Zugang zu 298 Fragen
- **50-S. Birkman-Persönlichkeits-Profil**
- **3 Coaching-Gespräche** à je 90 Min
- **Berufsfelder-Test** mit passenden Jobs aus 1000 Möglichkeiten
- **Arbeitsunterlagen** (20-seitiges Dossier)
- **Psychol. Elemente**

Fr. 1590.-

D Premium-Paket

- **Alle Tests** aus Paket C
- **4 Coaching-Gespräche** à je 90 Min
- **Zusatzauswertung** „Führung und Leitung“
- **Visionsstatement**
- **Bewerbungsdossier**
 - Lebenslauf-Check
 - CV überarbeiten
 - Motivationsschreiben
 - etc.

Fr. 1980.-

meist gebucht



Was andere sagen

Stimmen

Kunden-Feedbacks:

"Die Laufbahn-Beratung inkl. Birkman-Test haben mir neue, wertvolle Ideen für meine berufliche und private Neuorientierung gegeben. Anhand der Resultate wurden im Coaching gemeinsam konkrete Schritte definiert, die ich im Alltag umsetzen konnte. Die sehr detaillierten Unterlagen haben mir geholfen, meine Stärken und Stressverhalten zu reflektieren. Toll!" **E.C., Pflegefachfrau**

"Ich habe schon einige Persönlichkeits-Tests gemacht, aber das Birkman-Profil ist etwas vom Besten, was ich kennengelernt habe. Es lohnt sich!" **A.M., Banker**

"Gern teile ich dir mit, dass ich eine neue Stelle gefunden habe. Ich freue mich, dass ich nun das tun darf, was ich am besten kann. Ich war sehr gern im Coaching bei dir. Du bist kompetent, emphatisch, weise – und zielorientiert beim Beraten!" **R.A., Journalist/Redaktor**

„Ich war schon bei Ihnen ganz erstaunt, wie präzise die Auswertung mein "Ich" widerspiegelt. Jetzt habe ich schwarz auf weiss, wie ich ticke, wie ich mich bei Stress verhalte, was meine Bedürfnisse und meine Stärken/Schwächen sind und in welchen Berufen ich mich am

ehesten entfalten kann. Die Auswertung ist eine grosse Hilfe in meiner Neuorientierung. Danke vielmals für Ihre Unterstützung!" **M.O., Lehrerin/Familienfrau**

"Die Laufbahn-Beratung ist zwar nicht günstig, aber ich bin froh, dass ich es gemacht habe. Diese Investition hat sich definitiv gelohnt und die Auseinandersetzung mit mir, meinen Bedürfnissen, Interessen und neuen Berufsfeldern hat mich einen entscheidenden Schritt weiter gebracht." **D.G. Teamleiterin**

„Coaching und Supervision bei Christoph Hickert waren sehr gewinnbringend. Insbesondere sein Wissen und Können auf dem Hintergrund verschiedener Theorien und Schulen (Psychologie) und sein Geschick, diese Puzzleteile zu einem Bild zusammen zu fügen, machten die Sitzungen zu entscheidenden Momenten in meiner Entwicklung als Coach und Mensch." **T.M., Dipl. Coach**

"Danke für deine Begleitung - das Laufbahn-Coaching hat mir gutgetan und half mir, loszulassen und eigenverantwortlich vorwärts zu gehen und besser Grenzen zu setzen. Danke auch für den Kaffee!" **S.H., Sozialdiakonin**

"Das Birkmann Assessment ist eines der wertvollsten und aussagekräftigsten Instrumenten, welches ich in meiner bisherigen Personalkarriere kennen gelernt habe. Ich bedanke mich recht herzlich für diese wertvolle Coaching-Erfahrung und kann das Birkman-Assessment wie auch Herrn Hickert als Coach bestens empfehlen." **M.B., HR-Leiterin**

„Packen Sie es jetzt an. Gestalten Sie eigenverantwortlich Ihre Zukunft. Es ist Ihr Leben! Entwickeln Sie neue Beruf- und Lebensperspektiven, die zu mehr Motivation, Freude und Erfüllung führen. Als professioneller Laufbahn-Berater mit jahrelanger Berufserfahrung, ergänzt durch Studiengänge in Coaching und Psychologie unterstütze ich Sie dabei.“



Christoph Hickert
Dipl. Coach & Supervisor BSO
Psych. Berater/Birkmantrainer

Jetzt anmelden - ich freue mich auf Sie!
www.laufbahn.info

Laufbahn-Beratung | Job-Coaching | Neuorientierung
© **Hickert-Coaching - Herweg 18 - 8708 Männedorf - 079 234 73 93**